



第23 - 30号

2023年11月9日

人気のクリスマス&おせち料理がスムーズに受け取れる「ネットde予約注文」 新百合ヶ丘エルミロード・本厚木ミロードで11月14日よりスタート！

自宅で簡単に事前予約&決済で混雑回避、さらに食品ロス削減にも貢献

株式会社小田急SCディベロップメント（本社：東京都新宿区 代表取締役：細谷 和一郎）が運営する商業施設・新百合ヶ丘エルミロードと本厚木ミロードでは、11月14日（火）より、各施設に出店するショップのクリスマスケーキやオードブル、おせち料理などの対象商品を事前にネットで予約し、レジの待ち時間なしで受け取ることができる期間限定のECサービス「ネットde予約注文」を、昨年に引き続き2施設同時に実施します。



クリスマスケーキ
オードブル・おせち

ネットde予約注文

当日は
受取だけ・
レジ待ち
なし!

注文商品は
一括
お渡し!

URL : <https://odakyu.myshopify.com/>

今年はクリスマスケーキやおせち料理など、2施設合計で150点以上の人気商品をラインナップ。さらに、通常館内には出店していない地域の人気店舗の商品も「ネットde予約」ではご購入いただくことができ、新百合ヶ丘エルミロードでは、川崎市麻生区早野にあるイチゴ農園「Slow Farm」内のパティスリー「Slow Sweets」が初出店するほか、本厚木ミロードでは、厚木市にある洋菓子店「しあわせのお菓子TreeOven」が昨年に続き出店します。

混雑緩和・フードロス削減に貢献する「ネットde予約注文」

大規模な食品フロアを有する新百合ヶ丘エルミロードおよび本厚木ミロードでは、例年、クリスマスや年末年始の時期は館内が大変混雑し、レジの行列等でお客さまをお待たせしてしまいます。本サービスのご利用により、お渡し当日のレジの待ち時間の解消や混雑の回避に繋がるほか、事前予約による商品製造数の適正化によって店舗の食品ロス削減にも貢献します。便利にお買い物いただくことができ、食品ロス削減にも貢献できる「ネットde予約注文」を是非ご利用ください。

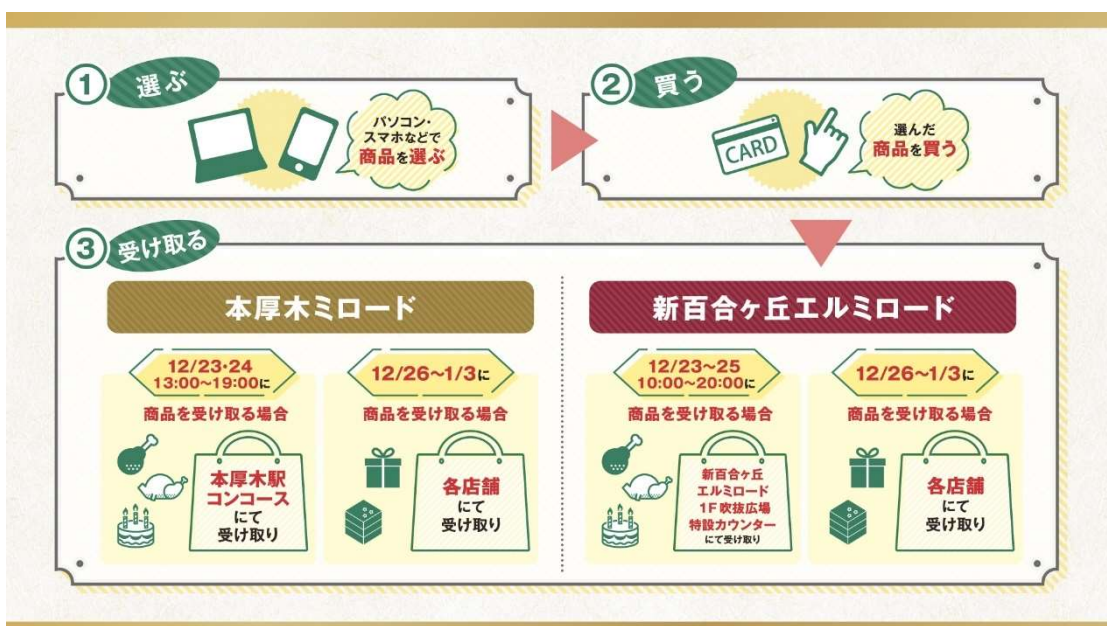
「ネットde予約注文」 概要

1. ご利用について

- ・予約用WEBページ（2施設共通）
<https://odakyu.myshopify.com/>
 - ・予約注文受付期間
2023年11月14日（火）0:00～12月25日（月）18:00予定
 - ・決済方法：各種クレジットカード（VISA、Master他）
- ※小田急ポイントサービスは対象外となります



予約用WEBページ



ご利用の流れ

2. 受け取りについて

■新百合ヶ丘エルミロード

<クリスマス商品>

- ・受取期間
2023年12月23日（土）～12月25日（月）10:00～20:00
- ・受取場所
新百合ヶ丘エルミロード 1階吹き抜け広場 特設カウンター

<年末年始・おせち料理>

- ・受取期間
2023年12月26日（火）～2024年1月3日（水）10:00～20:00
※元日を除く（休館のため）
※年末年始の営業時間は通常と異なりますので施設ホームページをご確認ください。
- ・受取場所
ご注文いただいた各店舗（特設カウンターの設置はありません）

■本厚木ミロード

<クリスマス商品>

・受取期間

2023年12月23日（土）・12月24日（日）13:00～19:00

・受取場所

本厚木駅中央改札口コンコース 特設カウンター

<年末年始・おせち料理>

・受取期間

2023年12月26日（火）～2024年1月3日（水）10:00～20:00

※元日を除く（休館のため）

※年末年始の営業時間は通常と異なりますので施設ホームページをご確認ください。

・受取場所

ご注文いただいた各店舗（特設カウンターの設置はありません）

3. 対象店舗・取り扱い商品

■新百合ヶ丘エルミロード

<対象店舗> 13店舗

Slow Sweets／唐人街／柿安／RF1／おかず本舗 佃浅／梅の花／フロプレステージ／モロゾフ／パティスリーエチエンヌ／イルフェジュール／ラ・メゾン アンソレイユ・ターブル パティスリー／ザ・ダーズリン／ダッキーダック

<取扱商品例>

□「Slow Sweets」【ネットde予約限定出店】

・完熟いちごのホワイトクリスマス（12cm） 3,800円（税込）

（15cm） 5,000円（税込）

（18cm） 6,000円（税込）

普段、イチゴ農園「Slow Farm」でしか購入することのできない「Slow Sweets」のケーキが、ネットde予約注文に新登場します。ふわふわスポンジとコクのある生クリームショートケーキに大粒のイチゴをトッピングしました。

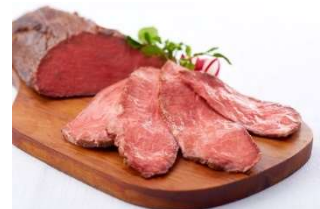
「Slow Farm」公式サイト：<https://www.slowfarm.jp/>



□「柿安」

・黒毛和牛ローストビーフ（200g） 2,980円（税込）

自社工場で焼き上げました。黒毛和牛ならではのとろけるような柔らかさと甘みと旨みをご堪能ください。



□「おかず本舗 佃浅」

・関東和風おせち二段重「結」 17,280円（税込）

素材を厳選して手間を惜しまず、真心込めて仕上げました。しっかりとした味付けの江戸前おせちです。



■本厚木ミロード

<対象店舗> 16店舗

トロッコ808/ニュー・クイック/グリーングルメ/アイ・ティー・オー/ちがさき濱田屋/はまけい/とんかつ和幸/昇龍園/成城石井/吉川水産/ボンパドウル/フロプレステージ/東京風月堂/モロゾフ/サントガーレタッブルーム/しあわせのお菓子TreeOven

<取り扱い商品例>

□「しあわせのお菓子TreeOven」【ネットde予約限定出店】

・シェフのスペシャリテ（直径約15cm） 5,200円（税込）

シェフがこだわり抜いた特性チョコムースでピスタチオムースを包んだ逸品です。



□「はまけい」

・森林鶏Xmasチキン 3,240円（税込）

クリスマスの主役、ハマケイ自慢のクリスマスチキンです。濃厚な味わいの銘柄鶏である「森林鶏」の豪華な丸一羽を豪快に調理。一年に一度のクリスマス、贅沢な食卓に華を添える逸品です。



□「昇龍園」

・寿〜ことほぎ〜 4,900円（税込）

海老マヨ、海老チリ、蒸し鶏生姜、黒酢酢豚、紅チャーシュー、四川油淋鶏、中華クラゲ、上海ラーズ菜、緑ザーサイなど、人気のお惣菜の盛り合わせです。（2〜3名様用）



参考

【参考1】株式会社小田急 S C ディベロップメントについて

小田急グループにおける商業施設の運営・開発事業を一貫して担う会社として、2020年4月1日に設立されました。

URL : <https://www.odakyu-scd.co.jp/>



【参考2】新百合ヶ丘エルミロードについて

小田急線新百合ヶ丘駅前に位置する地上7階・地下1階建ての商業施設です。核店舗のイトーヨーカドーやOdakyu OXのほか、ファッションや生活雑貨、レストラン等の約90店の専門店で構成されています。

所在地：神奈川県川崎市麻生区上麻生1-4-1

営業時間：エルミロード専門店地下1階 10:00~21:00

エルミロード専門店 1~4階 10:00~20:30

5階レストランフロア 11:00~22:30

※一部、営業時間が異なる店舗がございます。

※最新の営業時間は施設ホームページをご確認ください。

開業年：1992年

アクセス：小田急線新百合ヶ丘駅徒歩1分

URL : <https://www.odakyu-sc.com/l-mylord/>



【参考3】 本厚木ミロードについて

ミロード①、ミロード②、ミロードイースト、小田急ステーションホテル本厚木の4つの建物からなり、約140店の専門店で構成される小田急線本厚木駅直結の複合商業施設です。

所在地：神奈川県厚木市泉町1-1

営業時間：ミロード①、②（レストランフロアを除く）10:00～20:00

ミロード① 6階、7階（レストランフロア）11:00～22:00

※一部、営業時間が異なる店舗がございます。

※最新の営業時間など、詳しくは施設ホームページをご確認ください。

開業年：1982年

アクセス：小田急線本厚木駅直結

URL：<https://www.odakyu-sc.com/honatsugi-mylord/>

MYLORD
HON-ATSUGI

